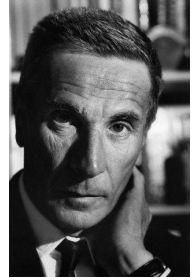


# "LA FAMOSA INVASIONE DEGLI ORSI IN SICILIA"

**Dino Buzzati**  
Mondadori, Milano 2019

# DINO BUZZATI: CARTA DI IDENTITÀ



**Nato:** 1906, San Pellegrino (Belluno)

**Formazione e carriera:** 1928 si laurea in legge, redattore e critico d'arte presso il *“Corriere della Sera”*

**Produzione letteraria:** 1933 *“Barnabò delle montagne”*, 1940 *“Il deserto dei tartari”*, 1945 *“La famosa invasione degli orsi in Sicilia”*

**Poetica:** ambientazioni ostili all'uomo (deserto/montagne), simbolo delle incertezze/inquietudini della vita

**Muore:** 1972, Milano

# "LA FAMOSA INVASIONE DEGLI ORSI IN SICILIA"

**Genere:** testo narrativo, favola

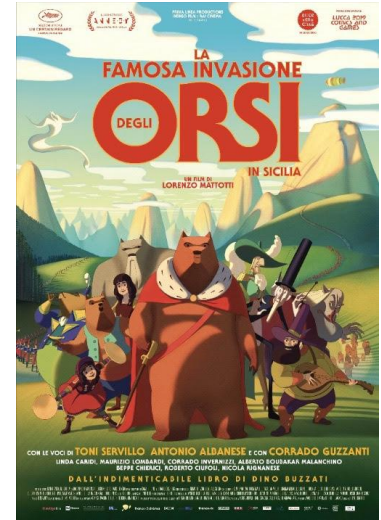
**Personaggi importanti:** Leonzio, re degli orsi responsabile e coraggioso; Tonio, il figlio ribelle ma generoso; De Ambrosiis, il mago di corte leale e sensibile; Almerina, amica di Tonio impavida e coraggiosa

**Ambientazione:** le montagne della Sicilia e il Regno di Sicilia nell'età del Miele.

# "LA FAMOSA INVASIONE DEGLI ORSI IN SICILIA"

Il regista **Lorenzo Mattotti** ispirandosi al racconto di Buzzati ha girato l'omonimo film di animazione, che è stato presentato al Festival di Cannes.

<https://www.youtube.com/watch?v=QtXWYU0ekdA>



# ATTIVITÀ - LA COMPRESIONE DEL TESTO: SUL QUADERNO RISPONDI ALLE DOMANDE



1. Che progetti ha Leonzio nei confronti del figlio Tonio?
2. Che cosa fa Leonzio perché Tonio cresca?
3. Cosa succede a Tonio?
4. Perché il popolo degli orsi durante l'inverno è in difficoltà?
5. Che giudizio esprimono gli orsi sugli uomini?
6. Per quale motivo Leonzio decide di scendere a valle?
7. Gli orsi in che modo si pongono di fronte agli uomini?
8. Come reagiscono gli uomini?

**ATTIVITÀ** - IL LESSICO: QUAL È IL SIGNIFICATO DELLE PAROLE CHE SEGUONO?

“UOMINI **EMPI**”

“LEONZIO **PERLUSTRÒ**”

“ORSI **AFFACCENDATI**”

“**SVERNARE** A STOMACO VUOTO”

“SI AVVICINARONO PER **DEPREDARLI**”

“COMMENTÒ **ESTASIATO**”

# ATTIVITÀ - ELEMENTI DI NARRATOLOGIA, IL TESTO ALLALENTE DI INGRADIMENTO



1. QUAL È L'AMBIENTAZIONE SPAZIO-TEMPORALE?
2. CHE TIPO DI NARRATORE È PRESENTE NEL TESTO?
3. INDICA QUAL È IL RUOLO DEI PERSONAGGI CHE SEGUONO:  
LEONZIO, TONIO, TEOFILO, BABBONE, SALNITRO, GRANDUCA
4. INDIVIDUA LE **SEI** SEQUENZE IN CUI PUÒ ESSERE DIVISO IL TESTO
5. RIPORTA SUL QUADERNO LA TABELLA E COMPLETALA

SITUAZIONE INIZIALE	
ESORDIO	
SVILUPPO	
CONCLUSIONE	

# ATTIVITÀ - PRODUZIONE SCRITTA....E' POSSIBILE UN ALTRO FINALE?



Ripensa alle sequenze finali del testo.

Se gli orsi si fossero posti in un altro modo nei confronti degli umani? E se gli umani avessero reagito diversamente? E in tutto ciò Leonzio riuscirà a ritrovare il piccolo Tonio?

Immagina e scrivi un finale alternativo, riparti da qui...

**“Nello stesso momento gli orsi scendevano a valle...”**

