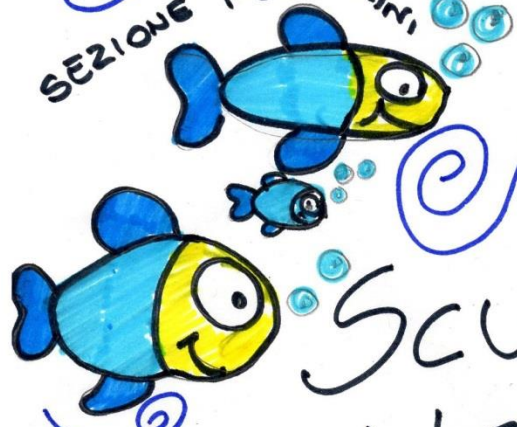
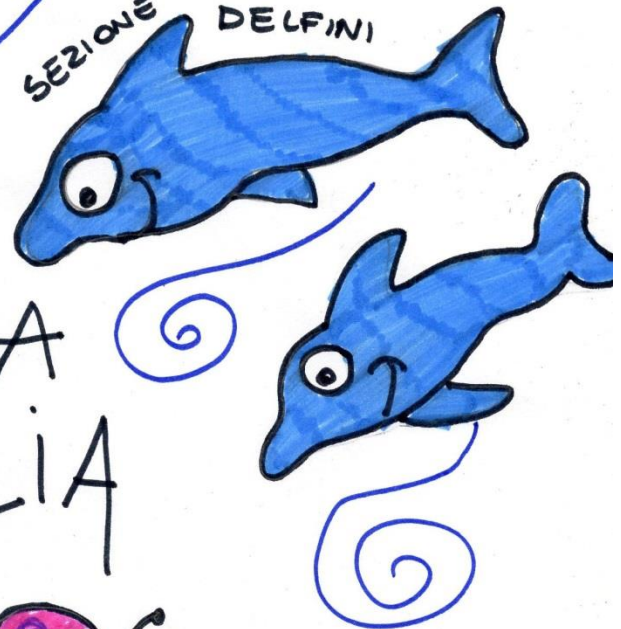


SEZIONE PESCIUINI

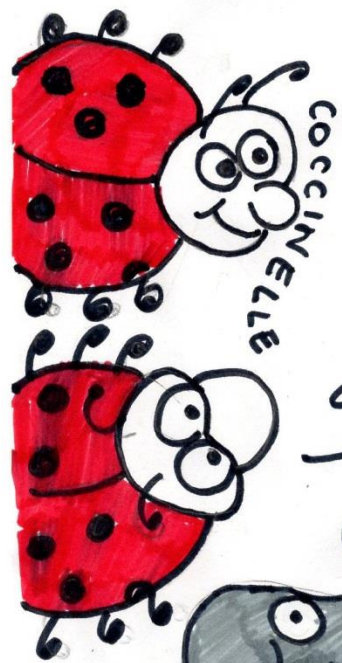


SEZIONE DELFINI



# SCUOLA DELL'INFANZIA

SEZIONE



COCCINELLE

DI

# ALBISOLA SUPERIORE



SEZIONE FARFALLE



SEZIONE ELEFANTI



SEZIONE ORSETTI

# ORARIO



**La scuola è aperta dal LUNEDÌ al VENERDÌ**

**Possiamo entrare dalle 8 alle 9**

**La PRIMA USCITA è dalle 11:45 alle 12**

**La SECONDA USCITA è dalle 13:15 alle 13:45**

**L'ULTIMA USCITA è dalle 15:45 alle 16**

**DOBBIAMO ESSERE PUNTUALI!**



**Se qualche volta abbiamo bisogno di uscire fuori orario, lo dobbiamo comunicare prima, anche telefonicamente, alle maestre, che faranno firmare l'apposito foglio ai genitori.**

**IL TELEFONO DELLA SCUOLA è**

**019 481346**

**Possiamo ritornare a casa solo con le persone maggiorenni autorizzate dalla famiglia. Se ci prendiamo una vacanza, i genitori devono fare una dichiarazione scritta prima di partire.**

**In CUCINA le cuoche preparano gustosi pranzetti!!**



**Il menù è esposto all'ingresso della scuola.**

**Le intolleranze alimentari devono essere segnalate da un certificato medico.**



## **ABBIGLIAMENTO**

**Sotto il grembiule vestiamoci "sportivi" , con indumenti che favoriscano i movimenti e l'autonomia e che non sia un problema che si macchino. Meglio evitare salopette, bretelle, cinture...**

**Lasciamo a casa gioielli, bigiotteria e giocattoli vari (ad eccezione dei nuovi iscritti se ne sentono il bisogno!)..**

**TROVEREMO TUTTO A SCUOLA!!**

# **CORREDINO**

- **Un asciugamano con fettuccia da appendere in bagno.**
- **Un bavaglino con elastico e una busta porta bavaglino.**
- **Un cambio completo in un sacchetto o scatola da lasciare nell'armadietto.**
- **Un grembiolino.**
- **4 foto formato tessera.**

**TUTTO CONTRASSEGNA TO DA NOME E  
COGNOME!**

**Le nostre maestre parleranno di noi e delle  
nostre attività durante:**

- **Assemblee generali**
- **Colloqui individuali**
- **Consigli di intersezione con i  
rappresentanti dei genitori.**

**Il rappresentante dei genitori viene eletto  
annualmente, uno per ogni sezione, e avrà  
il compito di fare da tramite fra le  
famiglie , le insegnanti e gli Enti locali.**

# **OBIETTIVI DELLA SCUOLA DELL'INFANZIA**

**La scuola dell'infanzia si configura come il primo grado del sistema scolastico; essa accoglie i bambini dai 3 ai 6 anni e concorre a promuovere la formazione integrale della loro personalità.**

**Tale scuola persegue sia l'acquisizione di capacità e competenze di tipo comunicativo, espressivo, logico ed operativo, sia un'equilibrata maturazione delle componenti cognitive, affettive, sociali, morali della personalità, apportando con ciò il suo specifico contributo alla realizzazione dell'uguaglianza delle opportunità educative.**