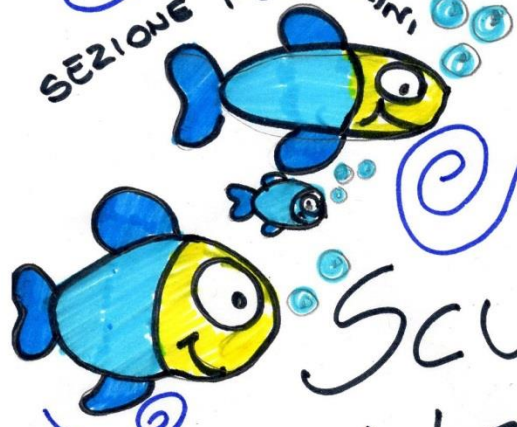
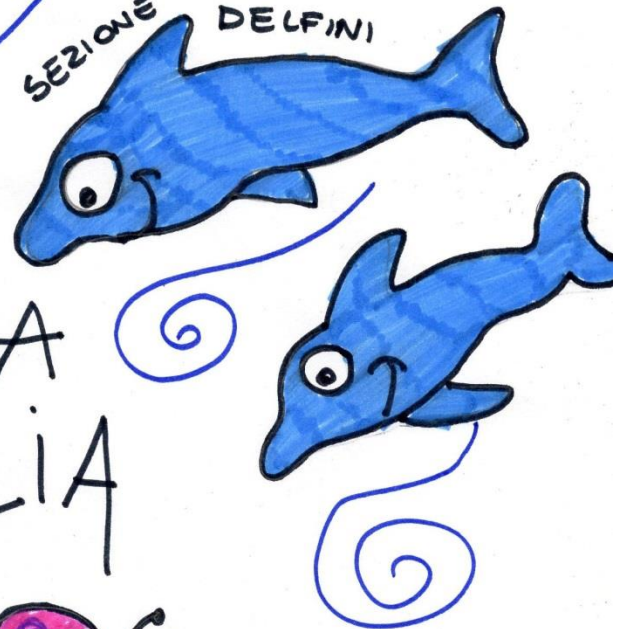


SEZIONE PESCIUINI



SEZIONE DELFINI



# SCUOLA DELL'INFANZIA

SEZIONE



COCCINELLE

DI

# ALBISOLA SUPERIORE



SEZIONE

FARFALLE



SEZIONE ELEFANTI



SEZIONE ORSETTI



ساعة

الجمعة إلى الاثني عشر من نوفمبر ترحيب المدرسة

8-9 قد يدخل أن يمكن

12 إلى 11:45 من قبل هو EXIT و

13:45 حتى 13:15 هو الثاني المخرج

16 إلى 15:45 من هو الأخير خروج

المحدد الوقت في ذلك أن يجب



سيوقع الذي لمعلمين، الهاتف، عبر توقيت، من ذلك تواصل أن ويحب ساعات، بعد الخروج إلى ذلك تاج أدينا إذا  
الأمر لأولياء النشر.

المدرسة هلتف

019 481346

على ويحب إجازة، أخذ أن ذلك ناكأن إذا. الأسر بها أن التي السن كبار فقط الناس مع ديارهم إلى العودة يمكننا  
تقديم الوالدين

!! لذيذة غداء وجة بإعداد الطهارة مطبخ في



المدرس مدخل عند القائمة عرض ي تم

ط بية ب شهادة عن أن باء ورود الغذاء ية الاموات حمل عدم



الملابس

ليس وهذا الالاسد تقلالية، الحركة على تشجع التي الملابس مع، "الرياضية" ملابس سيأرتدي لها ساحة تحت  
... والأحزمة والحالات، وزرة، لتجنب الطرق أفضل. عاروصمة مشكلة

.. (إبالحاجة شعروا إذا جدد أعضاء باسد ثناء) المذتلفة والألعاب والمجوهرات المنزلية، الإكسدسوارات ترك

!! المدرسة إلى شيء كل سنجد

المولود الطفل وازم

الاحمام في لشدنق شريط مع منشفة -

المغلف وي جلب مرنة مريلة مع مريلة هناك -

انتهز في تترك لأن مريع أو كيس في كامل تغدير -

ساحة أي -

شخصية صور 4 -

!! الا سمتميزت ALL

خلال أنشطة تناوع عن نامعلم ينادي تحدث:

العامية الاجتماعات -

الفردية المقابلات -

الأمر أولياء عن ممثلين مع تقاطع المجالس -

والسلطات والمعلمين العائلات بين الاتصال عن مسؤولا وسيد يكون قد سم، لكل واحد سنويا، الأم ممثل وان تخب  
المدلية

الأهداف

SCHOOL الط فولة

العمر، من سنوات 3-6 الأط فالترحب المدرسي؛ النظام من الأولى المرحلة في حدتي الأط فالرياضتعيينتم  
شخصيتهم من يتجزأت شكيل تشجيع على وساعد

نضوج هويل والعملية، المنطقية، معبرة التوصل، ومهارات المهارات اكتساب على لوصولتسعى المدرسة هذه  
لتحقيق الخاصة مساهمة معه حاملا الاجتماعي، المعرفي المعنوية والشخصية الوجدانية، الممكن، من متوازن  
educative المساواة