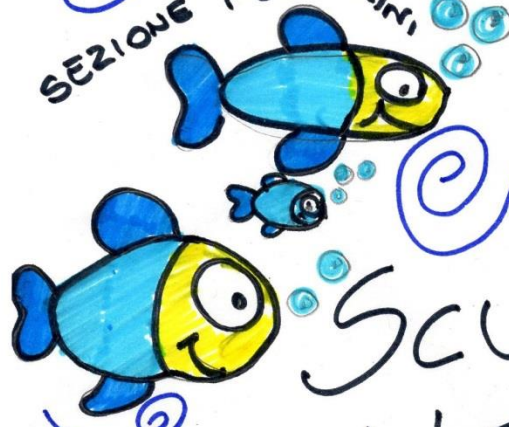
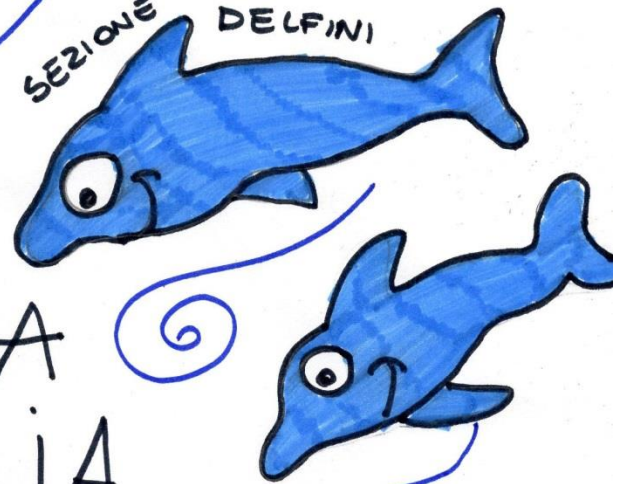


SEZIONE PESCIUINI

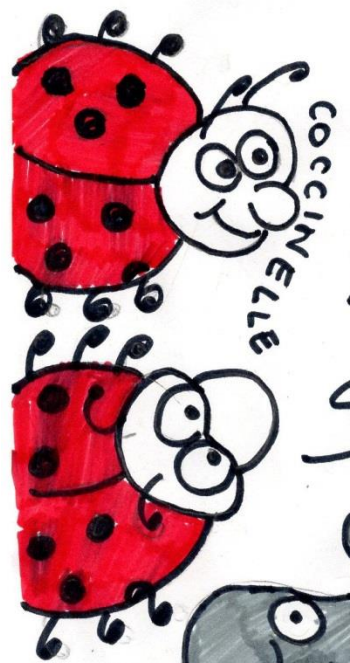


SEZIONE DELFINI



SCUOLA DELL'INFANZIA

SEZIONE

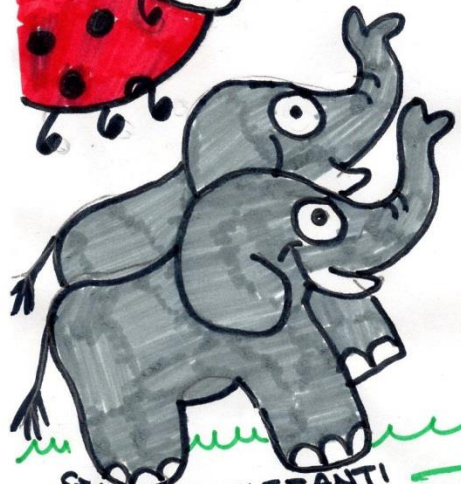


COCCINELLE

DI

ALBISOLA SUPERIORE

SEZIONE FARFALLE



SEZIONE ELEFANTI



SEZIONE ORSETTI



ORARI

Shkolla është e hapur nga hëna deri të premten

Ne mund të hyjë nga 8 deri në 9

EXIT PARA është nga 11:45 në 12

Dalja e dytë është nga 13:15 në 13:45

Dalje LAST është nga 15:45 në 16

NE DUHET të jetë në kohë!



Nëse nganjëherë ne kemi nevojë për të dalë pas orëve, ne duhet të komunikojmë më parë, edhe me telefon, për mësuesit, të cilët do të nënshkruajnë fletën prindërve.

PHONE SCHOOL është

019 481346

Ne mund të kthehen në shtëpi me njerëz të vetëm të moshuar autorizuar nga familja. Nëse do të marrë një pushim, prindërit duhet të bëjë një deklaratë me shkrim para se të nisej.

Në kuzhinë gatuan përgatisin dreka e shijshme !!



Menyja shfaqet në hyrje të shkollës.

intolerances ushqimore janë të raportuar nga një certifikatë mjekësore.



VESHJE

Sipas platformë e saj të veshur "sportive", me veshje që inkurajojnë lëvizjen dhe autonomi, dhe kjo nuk është një problem që njollë. Mirë për të shmangur të gjera, aski, rripa ...

Dërgo pajisje në shtëpi, stoli dhe lodra të ndryshme (me përjashtim të anëtarëve të rinj, nëse ata ndjejnë nevojën!) ..

Ne do të gjeni gjithçka në shkollë !!

pajë i fëmijës së porsalindur

- Një peshqir me shirit të rri në banjo.
- A bib me bib elastike dhe një zarf sjell.
- Një ndryshim i plotë në një qese apo kuti të lihen në bufe.
- Një platformë.
- 4 fotografi pasaporte.

ALL shënuar nga NAME!

Mësuesit tanë do të flasim për ne dhe aktivitetet tona gjatë:

- Takimet e përgjithshme
- intervista individuale
- Këshillat kryqëzimin me përfaqësues të prindërve.

Përfaqësuesi i prindërve zgjidhet çdo vit, një për çdo seksion, dhe do të jetë përgjegjës për ndërlidhje mes familjet, mësuesit dhe autoritetet lokale.

OBJEKTIVAT

CHILDHOOD SCHOOL

Kopshti është ngritur si fazë e parë e sistemit shkollor; ajo mirëpret fëmijë nga 3 deri në 6 vjeç dhe ndihmon për të nxitur formimin integrale e personalitetit të tyre.

Kjo shkollë është ndjekur i përvetësimit të njohurive dhe aftësive komunikuese, shprehëse, logjike dhe operacionale, kjo është një pjekuria balancuar e komponentit, afektive, personalitetit njohëse sociale, morale, duke sjellë me vete kontributin e vet të veçantë për realizimin e barazisë educative.c e mundësive